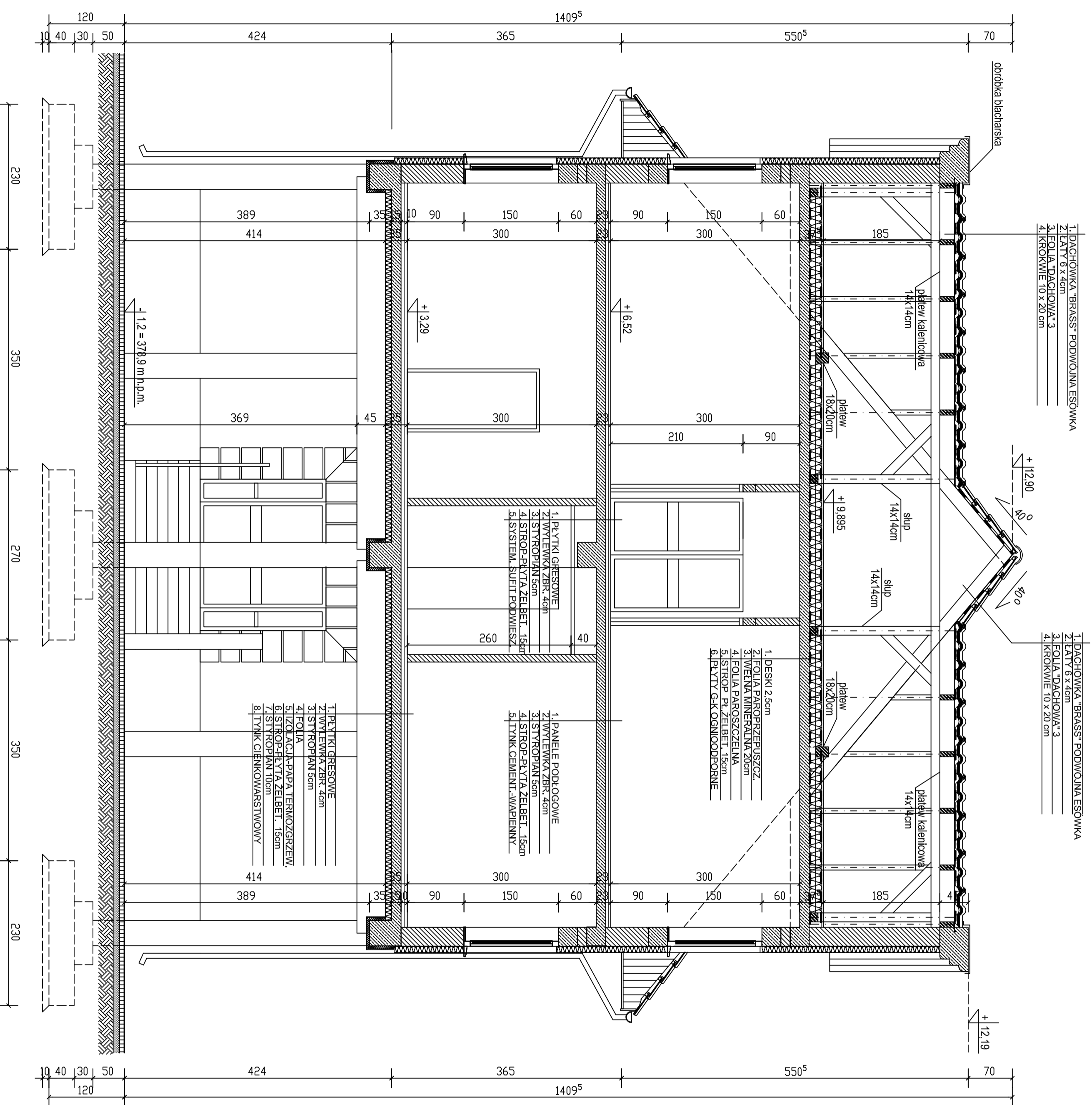


PRZEKRÓJ A-A

skala 1:50



INWESTOR:	URZĄD GMINNY ŁĘKAWICA UL. WSPÓLNA 21		
OBIEKT:	Rozbudowa i modernizacja bazy administracyjno-turystyczno-kulturalnej i pożarniczej w Łękawicy		
TEMAT RYSUNKU:	PRZEKRÓJ A-A		
BRANŻA:	ARCHITEKTURA:	SKALA:	DATA:
	mgr inż. arch. ANDRZEJ SANDER	1:50	07 2007
WSPÓŁPRACA:		NR RYS.:	7